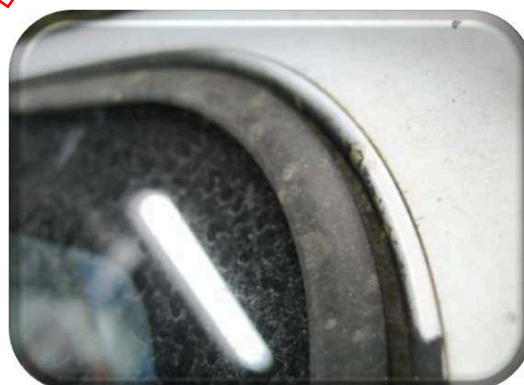




Voici le PB, plat et collé, aucun démontage !

On peut retirer les bras de balais...

Comme on le voit le joint d'origine est un T4



Joint Universel T4



Rien de particulier, simplement savoir que le PB existe seulement sous l'équivalence Iveco Massif



ENJOLIVEUR JOINT

- ENJOLIVEUR SUPÉRIEUR **3/4** COMPLET
 Souple Récupérable
 Armé Irrécupérable
 Encapsulé Partie supérieure
 Remplacement possible par joint universel REF **T4**

MONTANTS LATÉRAUX

- AGRAFES
 Caoutchouc rigide Récupérable Récupérable
 Caoutchouc semi-rigide Irrécupérable Irrécupérable

GRILLE D'OUVERT

- Vissée Glissée sous le PB
 Agrafé Clipsée sur la lèvre encapsulé du PB

RÉTROVISEUR INT

- Faire 1/4 de tour Coller au double face
 Glissé vers le bas Vissé
 Glissé vers le haut

DETECTEUR DE PLUIE ET LUMIERE

- Gélatine Récupérable gel universel
 Irrécupérable gel sensor

DÉCOUPAGE avec

- Couteau à Main 25mm 37mm deporté
 BTB
 Corde à Piano partie basse

INJECTION

- BUSE
 petite
 moyenne **sur le PB** **Mixte** (baie asymetrique)
 grande